



ДЕПАРТАМЕНТ СОЦИАЛЬНОГО РАЗВИТИЯ ТЮМЕНСКОЙ ОБЛАСТИ
АВТОНОМНОЕ УЧРЕЖДЕНИЕ СОЦИАЛЬНОГО ОБСЛУЖИВАНИЯ НАСЕЛЕНИЯ
ТЮМЕНСКОЙ ОБЛАСТИ «ОБЛАСТНОЙ ЦЕНТР РЕАБИЛИТАЦИИ ИНВАЛИДОВ»
ул. Уральская, д. 60, к. 1, г. Тюмень, 625001, тел./факс (3452) 51-78-11.
e-mail: vozr@sznto.ru, ИНН 7204120041, КПП 720301001, р/с 03224643710000006700,
ЕКС 40102810945370000060, Департамент финансов Тюменской области (АУ СОН ТО «Областной центр
реабилитации инвалидов» ЛС001050866ОЦРИ) в Отделение Тюмень Банка России/УФК по
Тюменской области г. Тюмень, БИК 017102101

ПАСПОРТ ДОСТУПНОСТИ ОБЪЕКТА СОЦИАЛЬНОЙ ИНФРАСТРУКТУРЫ № 1

Государственное автономное учреждение дополнительного образования
Тюменской области «Областная спортивная школа олимпийского
резерва каратэ»

г. Тюмень, проезд Воронинские горки, 101/2.

НА ДОСТУПНОСТЬ ДЛЯ ИНВАЛИДОВ И МАЛОМОБИЛЬНЫХ ГРУПП НАСЕЛЕНИЯ

Заведующий службой по организации
межведомственного взаимодействия и оказания
комплексной реабилитационной и
абилитационной помощи АУ СОН ТО
«Областной центр реабилитации инвалидов»

С.В. Биленко _____

Главный специалист службы по организации
межведомственного взаимодействия и оказания
комплексной реабилитационной и
абилитационной помощи АУ СОН ТО
«Областной центр реабилитации инвалидов»

А.В. Ушаков _____

Тюмень, 2023

УТВЕРЖДАЮ:
Директор
ГАУ ДО ТО «ОСШОР каратэ»
_____ И.Е. Ефременко
« ____ » _____ 20__ г.

ПАСПОРТ ДОСТУПНОСТИ
объекта социальной инфраструктуры (ОСИ)
№ 1

1. Общие сведения об объекте

1.1. Наименование (вид) объекта: Спортивный комплекс

1.2. Адрес объекта: г. Тюмень, проезд Воронинские горки, 101/2

1.3. Сведения о размещении объекта:

- отдельно стоящее здание _____ 4 этажа, _____ 3153,3 кв.м

- наличие прилегающего земельного участка (да, нет); нет кв.м

1.4. Год постройки здания 2011г., последнего капитального ремонта -

1.5. Дата предстоящих плановых ремонтных работ: текущего в 2023г

1.6. Название организации (учреждения), (полное юридическое наименование – согласно Уставу, краткое наименование) Государственное автономное учреждение дополнительного образования Тюменской области «Областная спортивная школа олимпийского резерва каратэ», (ГАУ ДО ТО «ОСШОР каратэ»)

1.7. Юридический адрес организации (учреждения) г. Тюмень, проезд Воронинские горки, 101/2.

1.8. Основание для пользования объектом (оперативное управление, аренда, собственность): оперативное управление

1.9. Форма собственности (государственная, негосударственная): государственная

1.10. Территориальная принадлежность (федеральная, региональная, муниципальная): региональная

1.11. Вышестоящая организация (наименование): Департамент физической культуры, спорта и дополнительного образования Тюменской области

1.12. Адрес вышестоящей организации, другие координаты: г. Тюмень, ул. Первомайская, д. 34/1.

2. Характеристика деятельности организации на объекте
(по обслуживанию населения)

2.1. Сфера деятельности (здравоохранение, образование, социальная защита, физическая культура и спорт, культура, связь и информация, транспорт, жилой фонд, потребительский рынок и сфера услуг, другое): физическая культура и спорт

2.2. Виды оказываемых услуг: физическая культура и спорт

2.3. Форма оказания услуг (на объекте, с длительным пребыванием, в т. ч. проживанием, на дому, дистанционно): на объекте

2.4. Категории обслуживаемого населения по возрасту (дети, взрослые трудоспособного возраста, пожилые; все возрастные категории): дети, взрослые трудоспособного возраста, пожилые

2.5. Категории обслуживаемых инвалидов (К, О, С, Г, У): инвалиды, передвигающиеся на коляске, инвалиды с нарушениями опорно-двигательного аппарата, нарушениями зрения, нарушениями слуха, нарушениями умственного развития

2.6. Плановая мощность: (посещаемость (количество обслуживаемых в день), вместимость, пропускная способность): 150 чел.

2.7. Участие в исполнении ИПРА инвалида, ребенка-инвалида (да, нет): нет

3. Состояние доступности объекта

3.1. Путь следования к объекту пассажирским транспортом (описать маршрут движения с использованием пассажирского транспорта) городской общественный транспорт автобусы № 17, 33 до остановки «Княжевская улица»;

наличие адаптированного пассажирского транспорта к объекту: нет

3.2. Путь к объекту от ближайшей остановки пассажирского транспорта:

3.2.1 расстояние до объекта от остановки транспорта: 500 м

3.2.2 время движения (пешком): 6-8 мин

3.2.3 наличие выделенного от проезжей части пешеходного пути (да, нет): да

3.2.4 Перекрестки (нерегулируемые; регулируемые, со звуковой сигнализацией, таймером; нет): нерегулируемые

3.2.5 Информация на пути следования к объекту: (акустическая, тактильная, визуальная; нет): визуальная

3.2.6 Перепады высоты на пути: (есть, нет): есть

Их обустройство для инвалидов на коляске: да, нет (нет)

3.3. Организация доступности объекта для инвалидов – форма обслуживания

№ п/п	Категория инвалидов (вид нарушения)	Вариант организации доступности объекта (формы обслуживания) *
1	Все категории инвалидов и МГН	ДУ
	<i>в том числе:</i>	
2	передвигающиеся на креслах-колясках	ВНД
3	с нарушениями опорно-двигательного аппарата	ДУ

4	с нарушениями зрения	ДУ
5	с нарушениями слуха	А
6	с нарушениями умственного развития	А

* - указывается один из вариантов: «А», «Б», «ДУ», «ВНД»

3.4. Состояние доступности основных структурно-функциональных зон

№ п/п	Основные структурно-функциональные зоны	Состояние доступности, в том числе для основных категорий инвалидов**
1	Территория, прилегающая к зданию (участок)	ДЧ-В
2	Вход (входы) в здание	ДП-И (О, Г, У); ДЧ-И (С); ДУ (К)
3	Путь (пути) движения внутри здания (в т. ч. пути эвакуации)	ДЧ-И (О, Г, У); ДУ (С); ВНД (К)
4	Зона целевого назначения здания (целевого посещения объекта)	ДЧ-И (Г, У); ДУ (К, О, С)
5	Санитарно-гигиенические помещения	ДП-И (О, Г, У); ДЧ-И (К, С)
6	Система информации и связи (на всех зонах)	ДЧ-И (К, О, С, Г, У)

** Указывается: ДП-В - доступно полностью всем; ДП-И (К, О, С, Г, У) – доступно полностью избирательно (указать категории инвалидов); ДЧ-В - доступно частично всем; ДЧ-И (К, О, С, Г, У) – доступно частично избирательно (указать категории инвалидов); ДУ - доступно условно, ВНД - недоступно

3.5. ИТОГОВОЕ ЗАКЛЮЧЕНИЕ о состоянии доступности ОСИ:

Общее состояние доступности объекта оценено: доступное частично для инвалидов категории Г, У (ДЧ-И (Г)), доступное условно для инвалидов категории О, С (ДУ (О, С)) и временно недоступно для инвалидов категории К (ВНД (К)).

4. Управленческое решение

4.1. Рекомендации по адаптации основных структурно-функциональных зон объекта

№ п/п	Основные структурно-функциональные зоны объекта	Рекомендации по адаптации объекта (виды работ) *
1	Территория, прилегающая к зданию (участок)	Текущий ремонт
2	Вход (входы) в здание	Текущий ремонт; оказание ситуационной помощи; индивидуальное техническое решение (с использованием ТСР)
3	Путь (пути) движения внутри здания (в т. ч. пути эвакуации)	Текущий ремонт; оказание ситуационной помощи; индивидуальное техническое решение (с использованием ТСР); капитальный ремонт
4	Зона целевого назначения	Текущий ремонт; организационные мероприятия

	здания (целевого посещения объекта)	
5	Санитарно-гигиенические помещения	Текущий ремонт
6	Система информации и связи (на всех зонах)	Текущий ремонт

*- указывается один из вариантов (видов работ): не нуждается; организационные мероприятия; ремонт (текущий, капитальный); индивидуальное решение с ТСП; технические решения невозможны – организация альтернативной формы обслуживания

4.2. Период проведения работ: текущего в 2023г
в рамках исполнения _____ - _____
(указывается наименование документа: программы, плана)

4.3. Ожидаемый результат (по состоянию доступности) после выполнения работ по адаптации: : реализация запланированных мероприятий позволит получить полную доступность зон для инвалидов категорий О, Г, У (ДП-И (О, Г, У)), доступное частично для категории инвалидов С (ДЧ-И (С)) и доступное условно для категории инвалидов К (ДУ (К)) при условии если сотрудники отвечающие за оказание ситуационной помощи прошли обучение.

Оценка результата исполнения программы, плана (по состоянию доступности) -

4.4. Для принятия решения требуется, не требуется (нужное подчеркнуть): согласование с общественной организацией инвалидов;

4.5. Информация размещена (обновлена) на Карте доступности субъекта Российской Федерации: ИС «Доступная среда»
https://gis.72to.ru/orbismap/public_map/geoportal72/osi/#68.344326,57.961423/7/
(наименование сайта, портала)

4. Особые отметки

Паспорт сформирован на основании:

1. Анкеты (информации об объекте) от «22» июня 2023г.;
2. Акта обследования объекта: № 1/1 от «23» июня 2023г.

**ФОТООТЧЕТ от 23 июня 2023г.
ПО ОБСЛЕДОВАНИЮ ЗДАНИЯ
ГАУ ДО ТО «ОСШОР каратэ»
г. Тюмень, ул. Проезд Воронинские горки, 101 корпус 2.**



Фото №1



Фото №2

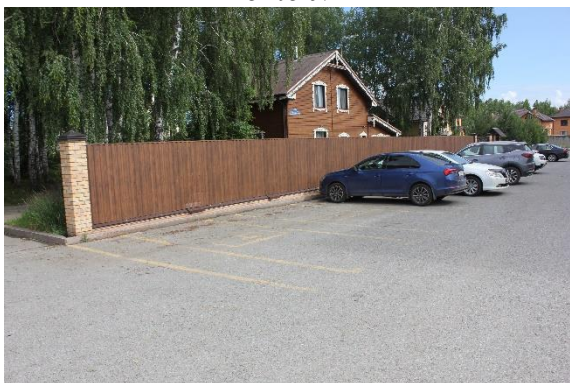


Фото №3



Фото №4



Фото №5



Фото №6



Фото №7



Фото №8



Фото №9



Фото №10



Фото №11



Фото №12



Фото №13



Фото №14

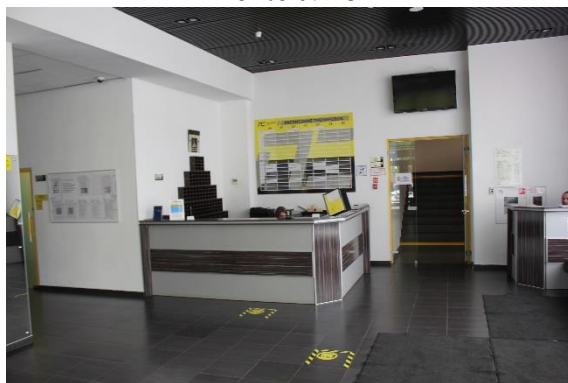


Фото №15

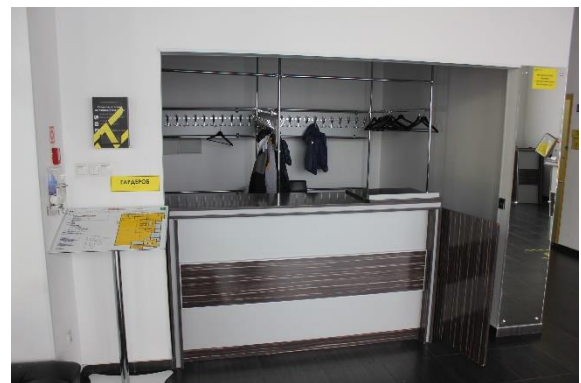


Фото №16



Фото №17



Фото №18



Фото 19



Фото №20



Фото №21



Фото №22



Фото №23



Фото №24



Фото №25



Фото №26



Фото №27



Фото №28



Фото №29



Фото №30



Фото №31

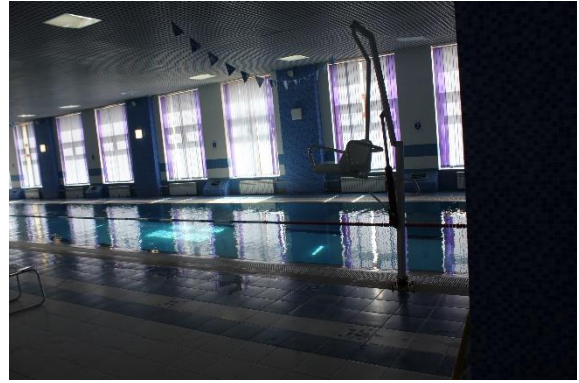


Фото №32



Фото №33



Фото №34



Фото №35



Фото №36



Фото №37



Фото №38



Фото №39



Фото №40



Фото №41



Фото №42



Фото №43



Фото №44



Фото №45

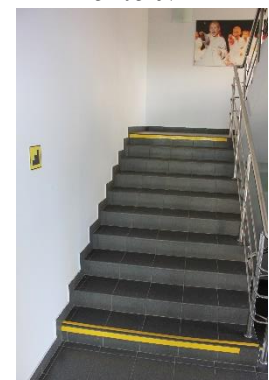


Фото №46



Фото №47

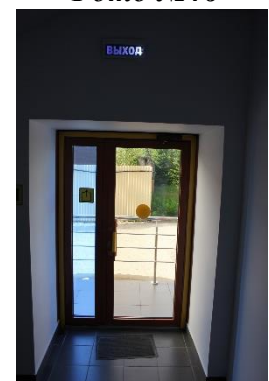


Фото №48



Фото №49

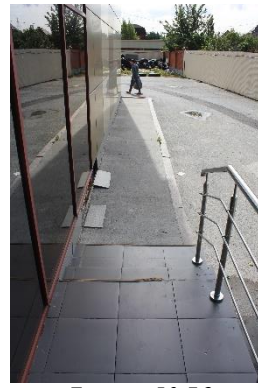


Фото №50



Фото №51

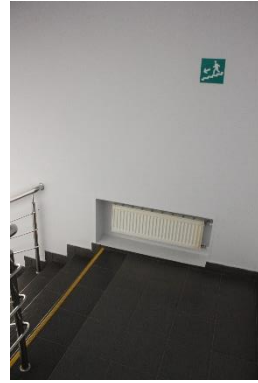


Фото №52



Фото №53

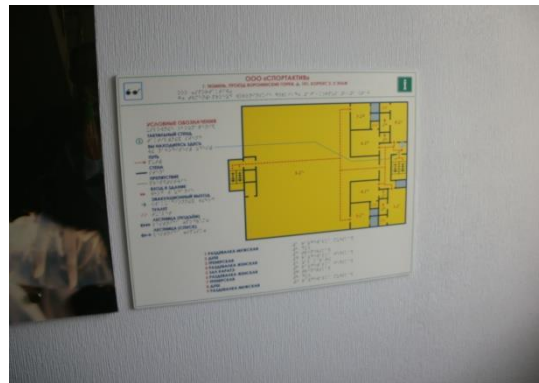


Фото №54



Фото №55



Фото №56



Фото №57



Фото №58



Фото №59



Фото №60



Фото №61



Фото №62



Фото №63



Фото №64



Фото №65

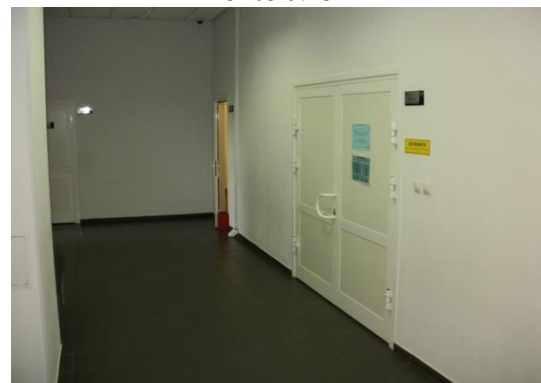


Фото №66



Фото №67

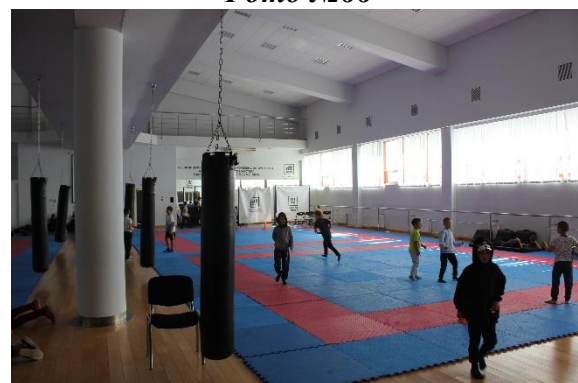


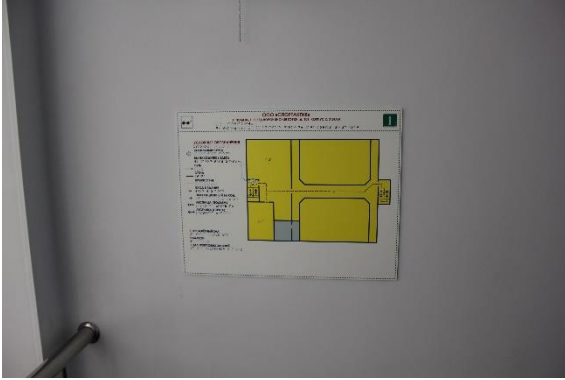
Фото №68



Фотом №69



Фотом №70



Фотом №71



Фотом №72



Фотом №73



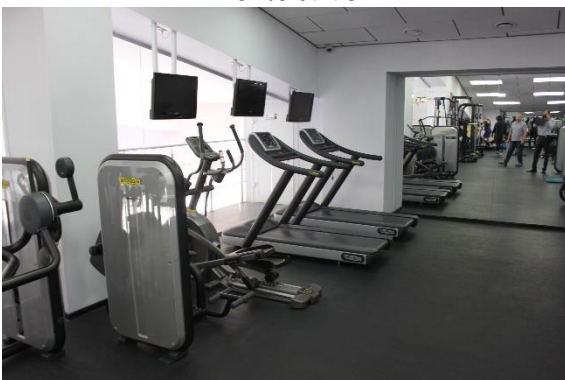
Фотом №74



Фотом №75



Фотом №76



Фотом №77



Фотом №78

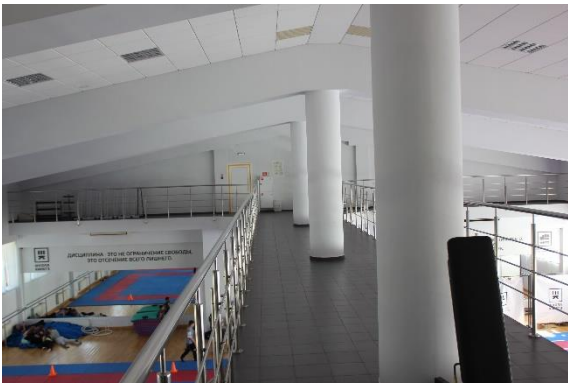


Фото №79



Фото №80



Фото №81



Фото №82



Фото №83



Фото №84

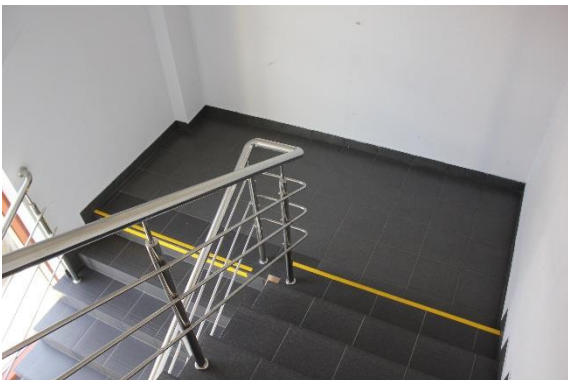


Фото №85



Фото №86



Фото №87

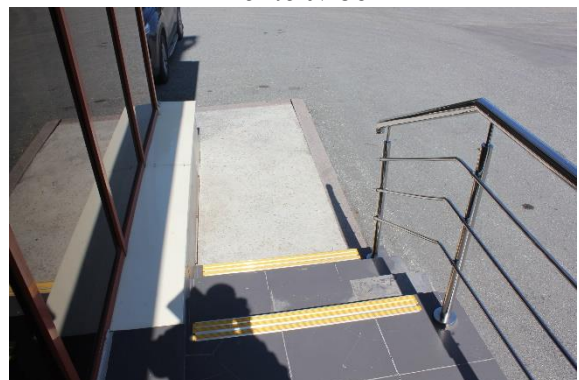


Фото №88

УТВЕРЖДАЮ:

Директор

ГАУ ДО ТО «ОСШОР каратэ»

_____ И.Е. Ефременко

«_____» _____ 20__ г.

АКТ ОБСЛЕДОВАНИЯ
объекта социальной инфраструктуры № 1/1
К ПАСПОРТУ ДОСТУПНОСТИ ОСИ
№ 1

г. Тюмень

«23» июня 2023г.

1. Общие сведения об объекте

1.1. Наименование (вид) объекта: Спортивный комплекс

1.2. Адрес объекта: г. Тюмень, проезд Воронинские горки, 101/2

1.3. Сведения о размещении объекта:

- отдельно стоящее здание _____ 4 этажа, _____ 3153,3 кв.м

- наличие прилегающего земельного участка (да, нет); нет кв.м

1.4. Год постройки здания 2011г., последнего капитального ремонта -

1.5. Дата предстоящих плановых ремонтных работ: текущего в 2023г

1.6. Название организации (учреждения), (полное юридическое наименование – согласно Уставу, краткое наименование) Государственное автономное учреждение дополнительного образования Тюменской области «Областная спортивная школа олимпийского резерва каратэ», (ГАУ ДО ТО «ОСШОР каратэ»)

1.7. Юридический адрес организации (учреждения) г. Тюмень, проезд Воронинские горки, 101/2.

2. Характеристика деятельности организации на объекте

2.1. Сфера деятельности (здравоохранение, образование, социальная защита, физическая культура и спорт, культура, связь и информация, транспорт, жилой фонд, потребительский рынок и сфера услуг, другое): физическая культура и спорт

2.2. Виды оказываемых услуг: физическая культура и спорт

2.3. Форма оказания услуг (на объекте, с длительным пребыванием, в т. ч. проживанием, на дому, дистанционно): на объекте

2.4. Категории обслуживаемого населения по возрасту (дети, взрослые трудоспособного возраста, пожилые; все возрастные категории): дети, взрослые трудоспособного возраста, пожилые

2.5. Категории обслуживаемых инвалидов (К, О, С, Г, У): все

2.6. Плановая мощность: (посещаемость (количество обслуживаемых в день), вместимость, пропускная способность): 150 чел.

2.7. Участие в исполнении ИПРА инвалида, ребенка-инвалида (да, нет): нет

3. Состояние доступности объекта

3.1. Путь следования к объекту пассажирским транспортом

(описать маршрут движения с использованием пассажирского транспорта) городской общественный транспорт автобусы № 17, 33 до остановки «Княжевская улица»;

наличие адаптированного пассажирского транспорта к объекту: нет

3.2. Путь к объекту от ближайшей остановки пассажирского транспорта:

3.2.1 расстояние до объекта от остановки транспорта: 500 м

3.2.2 время движения (пешком): 6-8 мин

3.2.3 наличие выделенного от проезжей части пешеходного пути (да, нет): да

3.2.4 Перекрестки (нерегулируемые; регулируемые, со звуковой сигнализацией, таймером; нет): нерегулируемые

3.2.5 Информация на пути следования к объекту: (акустическая, тактильная, визуальная; нет): визуальная

3.2.6 Перепады высоты на пути: (есть, нет): есть

Их обустройство для инвалидов на коляске: да, нет (нет)

3.3. Организация доступности объекта для инвалидов – форма обслуживания

№ п/п	Категория инвалидов (вид нарушения)	Вариант организации доступности объекта (формы обслуживания) *
1	Все категории инвалидов и МГН	ДУ
	<i>в том числе инвалиды:</i>	
2	передвигающиеся на креслах-колясках	ВНД
3	с нарушениями опорно-двигательного аппарата	ДУ
4	с нарушениями зрения	ДУ
5	с нарушениями слуха	А
6	с нарушениями умственного развития	А

* - указывается один из вариантов: «А», «Б», «ДУ», «ВНД»

3.4. Состояние доступности основных структурно-функциональных зон

№ п/п	Основные структурно-функциональные зоны	Состояние доступности в том числе для основных категорий инвалидов**	Приложение	
			№ на плане	№ фото
1	Территория, прилегающая к зданию (участок)	ДЧ-В	-	1-4

2	Вход (входы) в здание	ДП-И (О, Г, У); ДЧ-И (С); ДУ (К)	1эт. 1	5-14
3	Путь (пути) движения внутри здания (в т. ч. пути эвакуации)	ДЧ-И (О, Г, У); ДУ (С); ВНД (К)	1эт. 2,28,II; 2эт. 3; 3эт. 5, I; II, III.	15,19,55,66, 79,46,48-53, 69,70,45,78, 34-36,80-88
4	Зона целевого назначения здания (целевого посещения объекта)	ДЧ-И (Г, У); ДУ (К, О, С)	1эт.9,21,22, .25; 2эт.21; 3эт. 1,2	37,43,31-33, 67,68,72-77, 17,18
5	Санитарно-гигиенические помещения	ДП-И (О, Г, У); ДЧ-И (К, С)	1эт. 27, 29-33,35, 37;2эт. 4-7, 10,12.	16,20-31, 39-42,56-65
6	Система информации и связи (на всех зонах)	ДЧ-И (К, О, С, Г, У)	-	6,17,52,74, 2, 10,16,20,38, 54,56,61,67, 71

** Указывается: ДП-В - доступно полностью всем; ДП-И (К, О, С, Г, У) – доступно полностью избирательно (указать категории инвалидов); ДЧ-В - доступно частично всем; ДЧ-И (К, О, С, Г, У) – доступно частично избирательно (указать категории инвалидов); ДУ - доступно условно, ВНД - недоступно

3.5. ИТОГОВОЕ ЗАКЛЮЧЕНИЕ о состоянии доступности ОСИ:

Общее состояние доступности объекта оценено: доступное частично для инвалидов категории Г, У (ДЧ-И (Г)), доступное условно для инвалидов категории О, С (ДУ (О, С)) и временно недоступно для инвалидов категории К (ВНД (К)).

4. Управленческое решение

4.1. Рекомендации по адаптации основных структурно-функциональных зон объекта:

№ п/п	Основные структурно-функциональные зоны объекта	Рекомендации по адаптации объекта (виды работ) *
1	Территория, прилегающая к зданию (участок)	Текущий ремонт
2	Вход (входы) в здание	Текущий ремонт; оказание ситуационной помощи; индивидуальное техническое решение (с использованием ТСП)
3	Путь (пути) движения внутри здания (в т.ч. пути эвакуации)	Текущий ремонт; оказание ситуационной помощи; индивидуальное техническое решение (с использованием ТСП); капитальный ремонт
4	Зона целевого назначения здания (целевого посещения объекта)	Текущий ремонт; организационные мероприятия
5	Санитарно-гигиенические помещения	Текущий ремонт
6	Система информации и связи (на всех зонах)	Текущий ремонт

*- указывается один из вариантов (видов работ): не нуждается; организационные мероприятия; ремонт (текущий, капитальный); индивидуальное решение с ТСП; технические решения невозможны – организация альтернативной формы обслуживания

4.2. Период проведения работ: текущего в 2023г
в рамках исполнения _____
(указывается наименование документа: программы, плана)

4.3. Ожидаемый результат (по состоянию доступности) после выполнения работ по адаптации: реализация запланированных мероприятий позволит получить полную доступность зон для инвалидов категорий О, Г, У (ДП-И (О, Г, У)), доступное частично для категории инвалидов С (ДЧ-И (С)) и доступное условно для категории инвалидов К (ДУ (К)) при условии если сотрудники отвечающие за оказание ситуационной помощи прошли обучение.

4.4. Для принятия решения требуется, не требуется (нужное подчеркнуть): согласование с общественной организацией инвалидов;

4.4.1. согласование на Комиссии _____
(наименование Комиссии по координации деятельности в сфере обеспечения доступной среды жизнедеятельности для инвалидов и других МГН)

4.4.2. согласование работ с надзорными органами (в сфере проектирования и строительства, архитектуры, охраны памятников, другое – указать);

4.4.3. техническая экспертиза; разработка проектно-сметной документации;

4.4.4. согласование с вышестоящей организацией (собственником объекта);

4.4.5. согласование с общественной организацией инвалидов: Тюменская областная организация Общероссийской общественной организации инвалидов «Всероссийское ордена Трудового Красного Знамени общество слепых»

4.4.6. другое: все работы по адаптации объекта необходимо выполнять в соответствии с СП 59.13330.2020 Доступность зданий и сооружений для маломобильных групп населения, ГОСТ Р 52875-2018 Указатели тактильные наземные для инвалидов по зрению. Технические требования, ГОСТ Р 52131-2019 Средства отображения информации знаковые для инвалидов. Технические требования, ГОСТ Р 51261-2022 Устройства опорные стационарные для маломобильных групп населения. Типы и общие технические требования.

Имеется заключение уполномоченной организации о состоянии доступности объекта (наименование документа и выдавшей его организации, дата), нет

4.5. Информация размещена (обновлена) на Карте доступности субъекта Российской Федерации: ИС «Доступная среда»
https://gis.72to.ru/orbismap/public_map/geoportal72/osi/#68.344326,57.961423/7/
(наименование сайта, портала)

5. Особые отметки

ПРИЛОЖЕНИЯ:

Результаты обследования:

- | | | | |
|--|----|----------|----|
| 1. Территории, прилегающей к объекту | на | <u>2</u> | л. |
| 2. Входа (входов) в здание | на | <u>2</u> | л. |
| 3. Путей движения в здании | на | <u>3</u> | л. |
| 4. Зоны целевого назначения объекта | на | <u>2</u> | л. |
| 5. Санитарно-гигиенических помещений | на | <u>2</u> | л. |
| 6. Системы информации (и связи) на объекте | на | <u>2</u> | л. |

Результаты фотофиксации на объекте: есть на 9 л.

Поэтажные планы, паспорт БТИ: да на 4 л.

Экспликация к поэтажному плану строения: да на 3 л.

Выписка из ЕГРН на здание (копия): да на 3 л.

Другое (в том числе дополнительная информация о путях движения к объекту): нет

Руководитель рабочей группы:

Заведующий службой по организации межведомственного взаимодействия и оказания комплексной реабилитационной и абилитационной помощи АУ СОН ТО «Областной центр реабилитации инвалидов»

С.В. Биленко _____

Члены рабочей группы:

Главный специалист службы по организации межведомственного взаимодействия и оказания комплексной реабилитационной и абилитационной помощи АУ СОН ТО «Областной центр реабилитации инвалидов»

А.В. Ушаков _____

В том числе:

Представитель Тюменской областной организации Общероссийской общественной организации инвалидов «Всероссийского ордена Трудового Красного Знамени общества слепых»

А.А. Алиев _____

Представитель организации, расположенной на объекте: Главный инженер

В.В. Бортноков _____

**I. Результаты обследования:
1. Территории, прилегающей к зданию (участка)**

№ п/п	Наименование функционально-планировочного элемента	Наличие элемента			Выявленные нарушения и замечания		Работы по адаптации объекта	
		Есть/нет	№ на плане	№ на фото	Содержание	Значимость для инвалида (категория)	Содержание	Виды работ
1.1	Вход (входы) на территорию	есть	·	1	-		-	
1.2	Путь (пути) движения на территории	есть	·	2,4	Отсутствует навигация на путях движения	все	Установить навигацию на путях движения по территории к объекту	Текущий ремонт
1.3	Лестница (наружная)	нет			-		-	
1.4	Пандус (наружный)	нет			-		-	
1.5	Автостоянка и парковка	есть	·	3	Предусмотренное машино-место для людей с инвалидностью не обозначено дорожными знаками	все	Установить соответствующие дорожные знаки на высоте от (1,5м до 2,0м) от уровня земли на предусмотренном машино-место для людей с инвалидностью	Текущий ремонт

II. Заключение по зоне:

Наименование структурно-функциональной зоны	Состояние доступности (к пункту 3.4 Акта обследования ОСИ)	Приложение		Рекомендации по адаптации (к пункту 4.1 Акта обследования ОСИ)
		№ на плане	№ на фото	
Территории прилегающей к зданию (участку)	ДЧ-В	-	1-4	Работы по адаптации объекта для обеспечения доступности зоны для инвалидов и других МГН запланированы в текущий ремонт

Комментарий к заключению: Состояние доступности структурно-функциональной зоны оценено как доступное частично для всех категорий инвалидов. Реализация запланированных мероприятий позволит получить полную доступность зоны для всех категорий инвалидов (ДП-В).

**I. Результаты обследования:
2.Входа (входов) в здание**

№ п/п	Наименование функционально-планировочного элемента	Наличие элемента			Выявленные нарушения и замечания		Работы по адаптации объекта	
		Есть/нет	№ на плане	№ на фото	Содержание	Значимость для инвалида (категория)	Содержание	Виды работ
2.1	Лестница (наружная)	есть	-	8,9	-		-	
2.2	Пандус (наружный)	есть	-	7	-		-	
2.3	Входная площадка (перед дверью)	есть		5,6,10	Информационная вывеска с наименованием учреждения, режимом работы не продублирована шрифтом Брайля; отсутствует кнопка вызова сотрудника учреждения; пиктограммы доступности объекта для разных категории инвалидов установлены не по требованиям	К, С	Продублировать информационную вывеску с наименованием учреждения, шрифтом Брайля, и разместить со стороны дверной ручки на расстоянии 10-50 см от края двери и на высоте от 1,2м до 1,6м от уровня пола; установить кнопку вызова сотрудника учреждения на высоте 0,85-1,1м от уровня земли; установить рядом с входной дверью пиктограммы доступности объекта для инвалидов каждой категории по требованиям ГОСТ Р 52131-2019	Текущий ремонт

2.4	Дверь (входная)	есть	.	11,12	Ширина рабочей дверной створки проёма меньше требуемых значений; высота дверного порога больше требуемых значений	К	Преодоление дверного проема входной двери инвалидом колясочником осуществляется при помощи сотрудника учреждения; преодоления порога входной двери (фото № 12) инвалидом колясочником, осуществляется путем использования перекатного пандуса	Техническое решение (с использованием ТСП); ситуационная помощь
2.5	Тамбур	есть	1эт. 1	13,14	Ширина рабочей дверной створки проёма меньше требуемых значений	К	Преодоление дверного проема двери тамбура инвалидом колясочником осуществляется при помощи сотрудника учреждения	Ситуационная помощь

II. Заключение по зоне:

Наименование структурно-функциональной зоны	Состояние доступности (к пункту 3.4 Акта обследования ОСИ)	Приложение		Рекомендации по адаптации (к пункту 4.1 Акта обследования ОСИ)
		№ на плане	№ на фото	
Вход (входы) в здание	ДП-И (О, Г, У); ДЧ-И (С); ДУ (К)	1эт. 1	5-14	Работы по адаптации объекта для обеспечения доступности зоны для инвалидов и других МГН запланированы в текущий ремонт и индивидуальное решение с ТСП

Комментарий к заключению: Состояние доступности структурно-функциональной зоны оценено как доступное полностью для категории инвалидов О, Г и У (ДП-И (О, Г, У)), доступное частично для инвалидов категории С (ДЧ-И (С)) и доступное условно для инвалидов категории К (ДУ (К)). Реализация запланированных мероприятий позволит получить полную доступность зоны для инвалидов категорий О, С, Г, У (ДП-И (О, С, Г, У)) и доступное условно для категории инвалидов К (ДУ (К)).

I. Результаты обследования:
3. Пути (путей) движения внутри здания (в т. ч. путей эвакуации)

№ п/п	Наименование Функционально- планировочного элемента	Наличие элемента			Выявленные нарушения и замечания		Работы по адаптации объекта	
		Есть/нет	№ на плане	№ на фото	Содержание	Значимость для инвалида (категория)	Содержание	Виды работ
3.1	Коридор, вестибюль, балкон	есть	1эт. 2,28; 2эт. 3; 3эт. 5	15,19,55, 66,79	В не полном объеме установлены информационные указатели	все	Установить на объекте информационные указатели	Текущий ремонт
3.2	Лестница	есть	1эт. Д; 3эт. Г	46,51, 52,69,70	-		-	
3.3	Пандус	нет			-		-	
3.4	Лифт пассажирский (или подъемник)	нет			-	К	Услуги для граждан передвигающихся на инвалидной коляске оказываются на первом этаже	
3.5	Дверь	есть	-	45, 53,78				

3.6	Пути эвакуации (в т.ч. зоны безопасности)	есть	П,П	34-36,48-50,80-88	Высокий дверной порог; отсутствует наружный пандус; отсутствует контрастная маркировка на светопрозрачных панелях дверей на втором уровне; отсутствует контрастное выделение краевых ступеней лестницы	все	Для преодоления дверных порогов эвакуационного выхода (фото № 35, 49) инвалидом колясочником установить пороговые резиновые пандусы; установить контрастную маркировку на светопрозрачной панели двери (фото № 48), в виде круга диаметром 10-20см на высоте 0,9-1,0м от уровня пола; на проступи краевых ступеней наружной лестницы (фото № 50) эвакуационного выхода установить контрастные противоскользящие полосы 1-2шт. общей шириной 0,08-0,1м на расстоянии не более 0,04 м от края проступи	Текущий ремонт; техническое решение (с использованием ТСР)
							Устройство наружного пандуса эвакуационного выхода уклоном не более 50% с двухсторонними поручнями на высоте 0,9м и 0,7м от пола с нетравмирующими завершениями длиной 0,3м или использовать инвентарный пандус	Капитальный ремонт; техническое решение (с использованием ТСР); ситуационная помощь

II. Заключение по зоне:

Наименование структурно-функциональной зоны	Состояние доступности (к пункту 3.4 Акта обследования ОСИ)	Приложение		Рекомендации по адаптации (к пункту 4.1 Акта обследования ОСИ)
		№ на плане	№ на фото	
Пути движения внутри здания (в т. ч. пути эвакуации)	ДЧ-И (О, Г, У); ДУ (С); ВНД (К)	1эт. 2,28, II; 2эт. 3; 3эт. 5, I; II, III.	15,19,55,66,79,46, 48-53,69,70,45,78, 34-36,80-88	Работы по адаптации объекта для обеспечения доступности зоны для инвалидов и других МГН запланированы в капитальный ремонт, текущий ремонт и индивидуальное решение с ТСР

Комментарий к заключению: Состояние доступности структурно-функциональной зоны оценено как доступное частично для категории инвалидов О, Г и У (ДЧ-И (О, Г, У)), доступное условно для инвалидов категории С (ДУ (С)) и временно недоступное для инвалидов категории К (ВНД (К)). Реализация запланированных мероприятий позволит получить полную доступность зоны для инвалидов категорий О, Г, У (ДЧ-И (О, Г, У)), доступное частично для инвалидов категории С (ДЧ-И (С)) и доступное условно для категории инвалидов К (ДУ (К)).

I. Результаты обследования:
4.Зоны целевого назначения здания (целевого посещения объекта)
Вариант I – зона обслуживания инвалидов

№ п/п	Наименование функционально-планировочного элемента	Наличие элемента			Выявленные нарушения и замечания		Работы по адаптации объекта	
		Есть/нет	№ на плане	№ на фото	Содержание	Значимость для инвалида (категория)	Содержание	Виды работ
4.1	Кабинетная форма обслуживания	есть	1эт. 25, 22.21	37,43	-		-	
4.2	Зальная форма обслуживания	есть	1эт.9; 2эт.21; 3эт. 1.2	31-33,67,68, 72,73,75-77	Бассейн: отсутствует обходная дорожка по периметра.	все	Бассейн: установить обходную дорожку по периметру шириной не менее 2м.	Текущий ремонт
4.3	Прилавочная форма обслуживания	есть	-	17,18,74	Администратор: высота стойки превышает требуемые значения	К	Администратор: установить часть стойки на высоту не выше 0,85м от уровня пола или организовать место для оказания услуги	Текущий ремонт; организационные мероприятия
4.4	Форма обслуживания с перемещением по маршруту	нет			-		-	
4.5	Кабина Индивидуального обслуживания	нет			-		-	

II. Заключение по зоне:

Наименование структурно-функциональной зоны	Состояние доступности (к пункту 3.4 Акта обследования ОСИ)	Приложение		Рекомендации по адаптации (к пункту 4.1 Акта обследования ОСИ)
		№ на плане	№ на фото	
<p>Зоны целевого назначения здания (целевого посещения объекта).</p> <p>Зона обслуживания инвалидов.</p>	<p>ДЧ-И (Г, У);</p> <p>ДУ (К, О, С)</p>	<p>1эт.9,21,22,25;</p> <p>2эт.21;</p> <p>3эт. 1,2</p>	<p>37,43,31-33,67,68,</p> <p>72-77,17,18</p>	<p>Работы по адаптации объекта для обеспечения доступности зоны для инвалидов и других МГН запланированы в текущий ремонт</p>

Комментарий к заключению: Состояние доступности структурно-функциональной зоны оценено как доступное частично для инвалидов категории Г, У (ДЧ-И (Г, У)), доступное условно для инвалидов категории К, О, С (ДУ (К, О, С)). Реализация запланированных мероприятий позволит получить полную доступность зоны для инвалидов категорий О, Г, У (ДП-И (О, Г, У)), доступное частично для категории инвалидов С (ДЧ-И (С)) и доступное условно для категории инвалидов К (ДУ (К)).

**I. Результаты обследования:
5. Санитарно-гигиенических помещений**

№ п/п	Наименование функционально-планировочного элемента	Наличие элемента			Выявленные нарушения и замечания		Работы по адаптации объекта	
		Есть/нет	№ на плане	№ на фото	Содержание	Значимость для инвалида (категория)	Содержание	Виды работ
5.1	Туалетная комната	есть	1эт. 32,33,31; 2эт. 7,10	24-27,39-42,62-65	Туалетная комната (в раздевалке 1 эт.): ширина дверного проёма меньше требуемых значений; габаритные размеры туалетной комнаты не удовлетворяют требованиям.	К	Туалетная комната (в раздевалке 1 эт.): расширение дверного проема в туалетной комнате до требуемой ширины 0,9м; довести габариты туалетной комнаты до требуемых параметров (Г, Ш), (2,2;1,65) и предусмотреть сбоку от унитаза пространство шириной не менее 0,8м для размещения кресла-коляски	Нет технической возможности
5.2	Душевая комната	есть	1эт.30,37; 2эт. 6,4	28-31, 59,60	Душевая комната (в раздевалке 2 эт.): отсутствует контрастное выделение дверных ручек	С	Душевая комната (в раздевалке 2 эт.): контрастное выделение дверных ручек	Текущий ремонт
5.3	Гардероб, раздевалка	есть	1эт.27,29,35; 2эт.5,12	16,20-23, 56-58,61	-	-	-	-

II. Заключение по зоне:

Наименование структурно-функциональной зоны	Состояние доступности (к пункту 3.4 Акта обследования ОСИ)	Приложение		Рекомендации по адаптации (к пункту 4.1 Акта обследования ОСИ)
		№ на плане	№ на фото	
Санитарно-гигиенические помещения	ДП-И (О, Г, У); ДЧ-И (К, С)	1эт. 27,29-33,35,37; 2эт. 4-7,10,12.	16,20-31, 39-42,56-65	Работы по адаптации объекта для обеспечения доступности зоны для инвалидов и других МГН запланированы в текущий ремонт

Комментарий к заключению: Состояние доступности структурно-функциональной зоны оценено как доступное полностью для категории инвалидов О, Г, У (ДЧ-И (О, Г, У)), доступное частично для инвалидов категории К, С (ДЧ-И (К, С)). Реализация запланированных мероприятий позволит получить полную доступность зоны для инвалидов категорий О, С, Г, У (ДП-И (О, С, Г, У)), доступное частично для категории инвалидов К (ДЧ-И (К)).

**I. Результаты обследования:
6. Системы информации на объекте**

№ п/п	Наименование функционально-планировочного элемента	Наличие элемента			Выявленные нарушения и замечания		Работы по адаптации объекта	
		Есть/ нет	№ на плане	№ на фото	Содержание	Значимость для инвалида (категория)	Содержание	Виды работ
6.1	Визуальные средства	есть	,	6,17,52,74	Отсутствует навигация на путях движения; в неполном объеме установлены информационные указатели	все	Установить навигацию на путях движения по территории к объекту; установить информационные указатели на объекте	Текущий ремонт
6.2	Акустические средства	есть	,	17	-		-	
6.3	Тактильные средства	есть		2,10,16,20,38,54,56,61,67,71	Информационная вывеска с наименованием учреждения, режимом работы не продублирована шрифтом Брайля	С	Продублировать информационную вывеску с наименованием учреждения, шрифтом Брайля	Текущий ремонт

II. Заключение по зоне:

Наименование структурно-функциональной зоны	Состояние доступности (к пункту 3.4 Акта обследования ОСИ)	Приложение		Рекомендации по адаптации (к пункту 4.1 Акта обследования ОСИ)
		№ на плане	№ на фото	
Системы информации на объекте	ДЧ-В (К, О, С, Г У)	-	6,17,52,74, 2,10,16,20,38, 54,56,61,67,71	Работы по адаптации объекта для обеспечения доступности зоны для инвалидов и других МГН запланированы в текущий ремонт

Комментарий к заключению: Состояние доступности структурно-функциональной зоны оценено как доступное частично для всех категории инвалидов К, О, С, Г и У (ДЧ-И (К, О, С, Г, У)). Реализация запланированных мероприятий позволит получить полную доступность зоны для инвалидов категорий К, О, Г, У (ДП-И (К, О, Г, У)), доступное частично для категории инвалидов С (ДЧ-И (С)).

УТВЕРЖДАЮ:
Директор
ГАУ ДО ТО «ОСШОР каратэ»
_____ И.Е. Ефременко
« ____ » _____ 20__ г.

АНКЕТА
(информация об объекте социальной инфраструктуры)
К ПАСПОРТУ ДОСТУПНОСТИ ОСИ
№ 1

1. Общие сведения об объекте

1.1. Наименование (вид) объекта: Спортивный комплекс

1.2. Адрес объекта: г. Тюмень, проезд Воронинские горки, 101/2

1.3. Сведения о размещении объекта:

- отдельно стоящее здание 4 этажа, 3153,3 кв.м

- наличие прилегающего земельного участка (да, нет); нет кв.м

1.4. Год постройки здания 2011г., последнего капитального ремонта -

1.5. Дата предстоящих плановых ремонтных работ: текущего в 2023г

1.6. Название организации (учреждения), (полное юридическое наименование – согласно Уставу, краткое наименование) Государственное автономное учреждение дополнительного образования Тюменской области «Областная спортивная школа олимпийского резерва каратэ», (ГАУ ДО ТО «ОСШОР каратэ»)

1.7. Юридический адрес организации (учреждения) г. Тюмень, проезд Воронинские горки, 101/2.

1.8. Основание для пользования объектом (оперативное управление, аренда, собственность): оперативное управление

1.9. Форма собственности (государственная, негосударственная): государственная

1.10. Территориальная принадлежность (федеральная, региональная, муниципальная): региональная

1.11. Вышестоящая организация (наименование): Департамент физической культуры, спорта и дополнительного образования Тюменской области

1.12. Адрес вышестоящей организации, другие координаты: г. Тюмень, ул. Первомайская, д. 34/1.

2. Характеристика деятельности организации на объекте

2.1. Сфера деятельности (здравоохранение, образование, социальная защита, физическая культура и спорт, культура, связь и информация, транспорт, жилой фонд, потребительский рынок и сфера услуг, другое): физическая культура и спорт

2.2. Виды оказываемых услуг: физическая культура и спорт

2.3. Форма оказания услуг (на объекте, с длительным пребыванием, в т. ч. проживанием, на дому, дистанционно): на объекте

2.4. Категории обслуживаемого населения по возрасту (дети, взрослые трудоспособного возраста, пожилые; все возрастные категории): дети, взрослые трудоспособного возраста, пожилые

2.5. Категории обслуживаемых инвалидов (К, О, С, Г, У): инвалиды, передвигающиеся на коляске, инвалиды с нарушениями опорно-двигательного аппарата, нарушениями зрения, нарушениями слуха, нарушениями умственного развития

2.6. Плановая мощность: (посещаемость (количество обслуживаемых в день), вместимость, пропускная способность): 150 чел.

2.7. Участие в исполнении ИПРА инвалида, ребенка-инвалида (да, нет): нет

3. Состояние доступности объекта

3.1. Путь следования к объекту пассажирским транспортом (описать маршрут движения с использованием пассажирского транспорта) городской общественный транспорт автобусы № 17, 33 до остановки «Княжевская улица»;

наличие адаптированного пассажирского транспорта к объекту: нет

3.2. Путь к объекту от ближайшей остановки пассажирского транспорта:

3.2.1 расстояние до объекта от остановки транспорта: 500 м

3.2.2 время движения (пешком): 6-8 мин

3.2.3 наличие выделенного от проезжей части пешеходного пути (да, нет): да

3.2.4 Перекрестки (нерегулируемые; регулируемые, со звуковой сигнализацией, таймером; нет): нерегулируемые

3.2.5 Информация на пути следования к объекту: (акустическая, тактильная, визуальная; нет): визуальная

3.2.6 Перепады высоты на пути: (есть, нет): есть

Их обустройство для инвалидов на коляске: да, нет (нет)

3.3. Вариант организации доступности ОСИ

№ п/п	Категория инвалидов (вид нарушения)	Вариант организации доступности объекта (формы обслуживания) *
1	Все категории инвалидов и МГН	ДУ
	<i>в том числе инвалиды:</i>	
2	передвигающиеся на креслах-колясках	ВНД
3	с нарушениями опорно-двигательного аппарата	ДУ

4	с нарушениями зрения	ДУ
5	с нарушениями слуха	А
6	с нарушениями умственного развития	А

* - указывается один из вариантов: «А», «Б», «ДУ», «ВНД»

4. Управленческое решение

4.1. Рекомендации по адаптации основных структурно-функциональных зон объекта

№ п/п	Основные структурно-функциональные зоны объекта	Рекомендации по адаптации объекта (виды работ) *
1	Территория, прилегающая к зданию (участок)	Текущий ремонт
2	Вход (входы) в здание	Текущий ремонт; оказание ситуационной помощи; индивидуальное техническое решение (с использованием ТСР)
3	Путь (пути) движения внутри здания (в т. ч. пути эвакуации)	Текущий ремонт; оказание ситуационной помощи; индивидуальное техническое решение (с использованием ТСР); капитальный ремонт
4	Зона целевого назначения здания (целевого посещения объекта)	Текущий ремонт; организационные мероприятия
5	Санитарно-гигиенические помещения	Текущий ремонт
6	Система информации и связи (на всех зонах)	Текущий ремонт

*- указывается один из вариантов (видов работ): не нуждается; ремонт (текущий, капитальный); организационные мероприятия; индивидуальное решение с ТСР; технические решения невозможны – организация альтернативной формы обслуживания

5. Размещение информации на Карте доступности субъекта Российской Федерации согласовано:

Директор

ГАУ ДО ТО «ОСШОР каратэ»

_____ И.Е. Ефременко